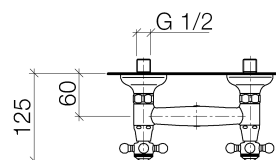
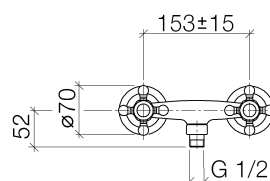




### Specifiche di prodotto

- valvola antiriflusso nell'uscita doccetta
- 2x vitone a dischi ceramici 1/2"
- uscita doccetta 1/2"
- rosette  $\varnothing$  70 mm
- raccordi a S a scomparsa 1/2" x 3/4" (silenzianti)
- interasse 150 mm

Sistema di sicurezza antiriflusso.

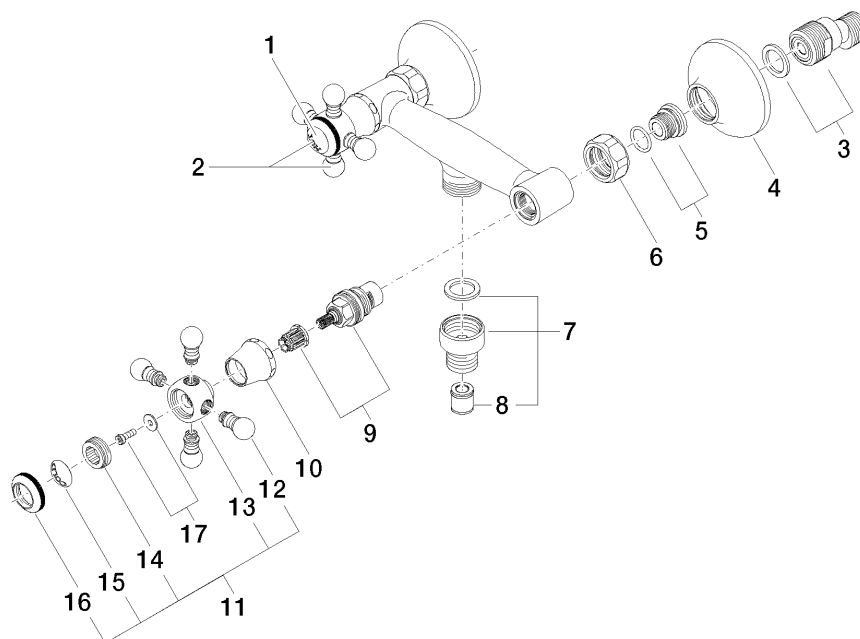


26 101 360-FF

### Superfici

- |                   |             |
|-------------------|-------------|
| • cromato         | 26101360-00 |
| • platinato opaco | 26101360-06 |
| • platinato       | 26101360-08 |
| • ottonato        | 26101360-09 |

**Vista esplosa**



**Quantitativo d'ordine**

<b>No.</b>	<b>Numero articolo</b>	<b>Denominazione</b>	<b>Quantità parti necessarie</b>
1	09260101190	accessori	1
2	04203600207ff	manopola ( hot )	1
3	0411040300090	attacco	2
4	092739010ff	rosetta	2
5	0429050140090	ugello	2
6	092330010ff	dado	2
7	04240300300ff	ugello	1
8	09230104090	valvola di non ritorno	1
9	9090031310090	parte superiore	2
10	092102055ff	copertura	2
11	04203600206ff	manopola ( cold )	1
12	092036004ff	manopola	8
13	092036002ff	manopola	2
14	09208300690	manopola	2
15	09260101090	accessori	1
16	092036005ff	manopola	2
17	0430300290090	set di fissaggio	2

### Diagramma di flusso

